

**special
løsninger
er
standard
hos os.**

ALUFLAM[®]



bjarke ingels group.

HOVEDKONTOR, KØBENHAVN

OPGAVE:

- Slank udtryk i **EI60**
- Udviklet og løst med et oplukkeligt profilsystem i **kun 54 mm.**
- Anvendelse af brandglas: **CONTRAFLAM** fra Vetrotech Saint-Gobain

ARKITEKT: BIG



bremen teater.

KØBENHAVN

OPGAVE:

- Komplet facaderenovering / klimaskærm-vinduer.
- Løst med komposit - og speciel aluminiumsbeklædning.
- Glasfacade - og indgangspartier i stueplan.

ARKITEKT: DOMUS ARKITEKTER





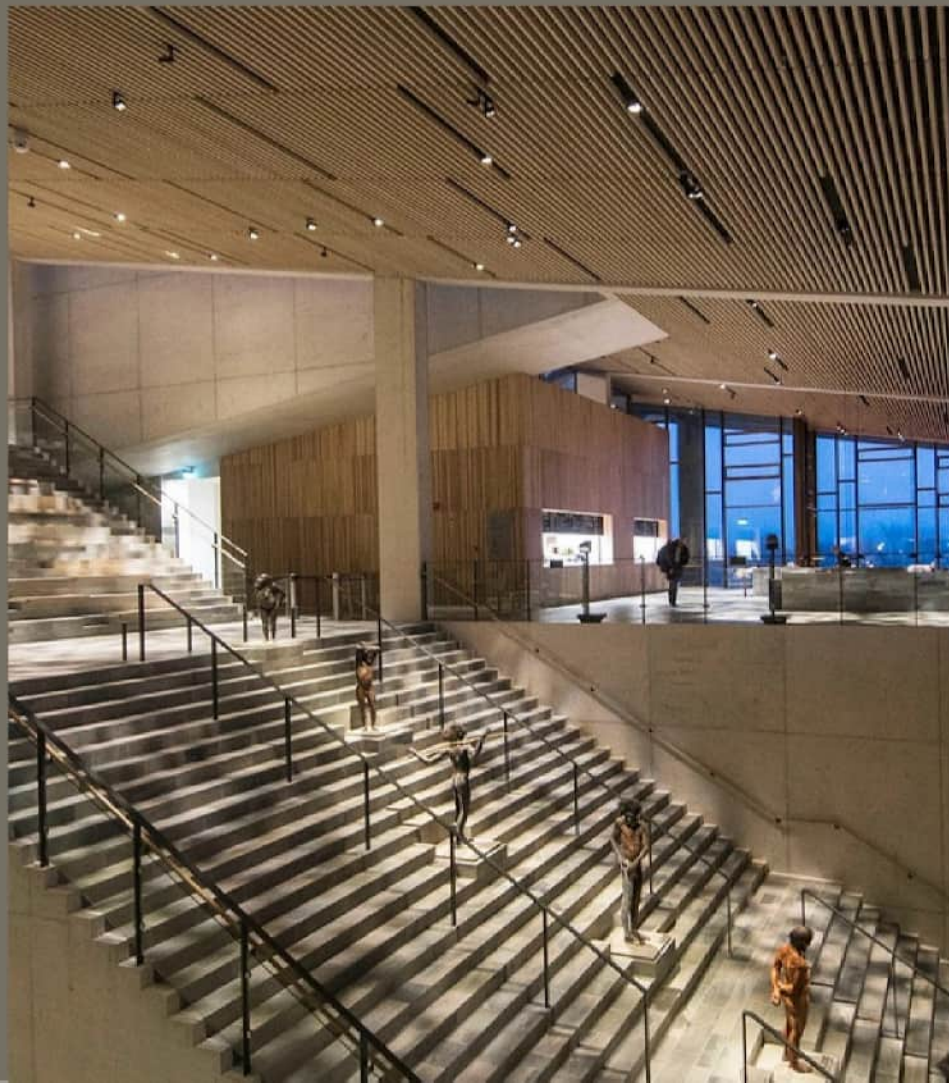
statens museum for kunst.

KØBENHAVN

OPGAVE:

- Indvendige **E160** brandpartier mellem auditorier.

ARKITEKT: CF MØLLER



moes- gaard museum.

AARHUS

OPGAVE:

- Indvendige glasvægge og skydedøre.
- Lydoptimerende vinduer til auditorium
- Indvendige branddøre **EI60**
- Indvendige **EI30** trædøre

ARKITEKT: HENNING LARSEN



ungdoms boliger “live”.

KØBENHAVN

OPGAVE:

- special-designede karnapper og vinduer med smalle profiler.
- udgangspunkt i oprindeligt udtryk.
- **EI120** vinduer mod skel.

ARKITEKT: HOLSCHER NORDBERG







pwc.

HELLERUP

OPGAVE:

- Komplet facaderenovering inkl. klimaskærm
- Indgangsparti i stueplan og glasfacade
- Projektet gennemført iht. cirkulær økonomi processen "fra glas til uld" fra Saint-Gobain, hvor de gamle vinduer blev knust og genbrugt som nyt isolering i bygningen.
- Mere information ved henvendelse til Aluflam.

ARKITEKT: HENNING LARSEN





steel house.

KØBENHAVN

OPGAVE:

- Facaderenovering (døre-og vinduer)
- Indgangspartier
- Foldedøre
- Skille vægge
- Indvendige branddøre **E160**

ARKITEKT: ARKIDE





next house.

KØBENHAVN

OPGAVE:

- Facaderenovering / klimaskærm.
- Unitized elementfacader, messing kompositmateriale.
- Indgangspartier
- glastage, glasbygninger, glasværn
- indvendige brandpartier **EI60**

ARKITEKT: KIM UTZON







tivoli hotel.

KØBENHAVN

OPGAVE:

- Udvendige facader, vinduer / karnapper, facadebeklædning
- Indvendige dørpartier brandklasse EI30.
- Komplette glasværn
- Dørpartier til konferencesale og mødelokaler
- Brandklasse EI 30 & EI 120

ARKITEKT: KIM UTZON



visma.

RØBENHAVN

OPGAVE:

- Vindueselementfacader (unitized).
- Curtain Wall, Glastage.
- Kompositfacadebeklædning / alustrækmetal facadebeklædning.
- Indgangspartier

ARKITEKT: DANIELSEN ARCHITECTURE





prins henriks skole.

FREDERIKSBERG

OPGAVE:

- Vinduer med dynamisk glas fra Chromogenics med kontrollerbare optiske egenskaber.
- Indvendige branddøre **EI60**
- Klimaskærm / sandwich-paneller beklædt med tegl.
- Trædefaste ovenlys.
- Komplette murkroner og inddækninger af teknikhus på taget.

ARKITEKT: HOLSCHER NORDBERG ARCHITECTURE





europa plads.

AARHUS

OPGAVE:

- Komplet indvendig glasløsning af brand-sektionering mod atrium **EI60 & EI120**
- Indvendige branddøre **EI60**

ARKITEKT: SCHMIDT HAMMER LASSEN



ALUFLAM[®]

se flere projekter på www.aluflam.com/projects